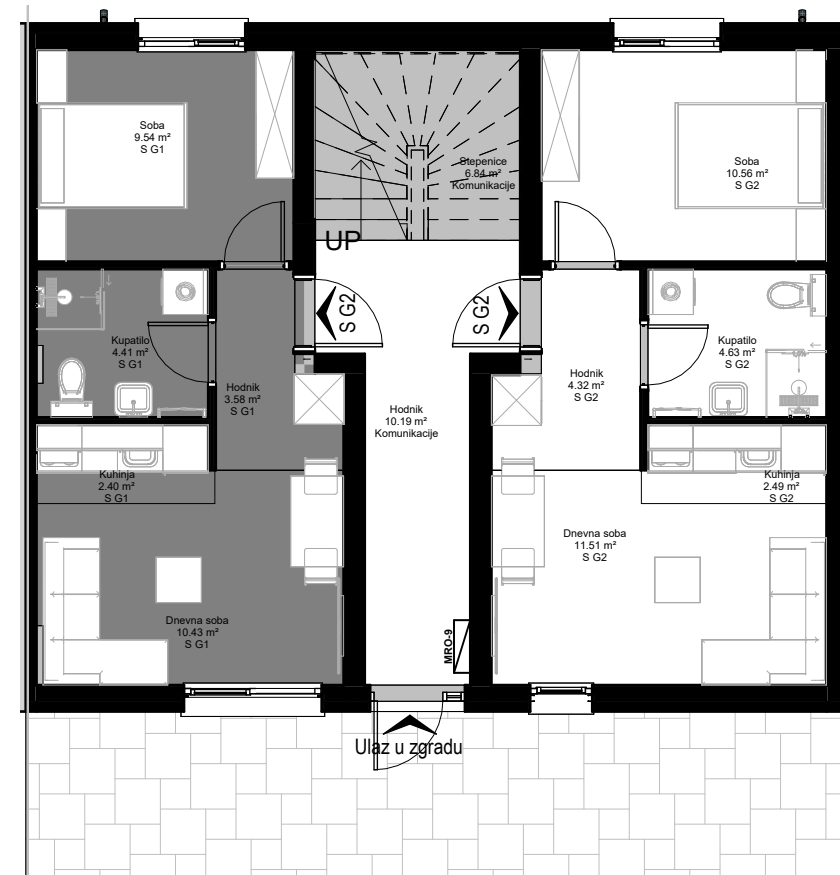


2 C02 - Prizemlje - Stan S G1  
1 : 50

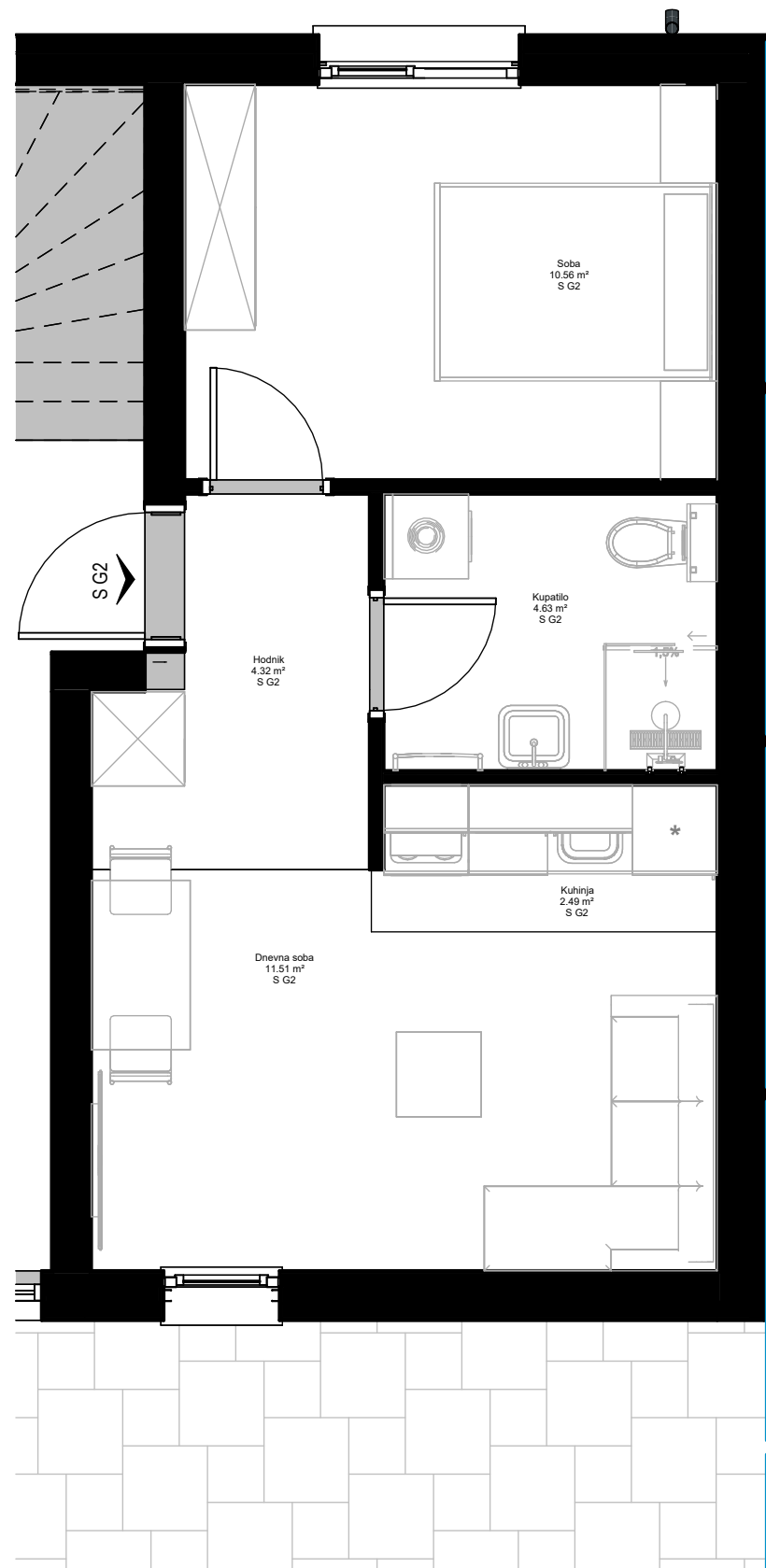


1 C02 - Prizemlje - Položaj stana S G1 na osnovi  
1 : 100

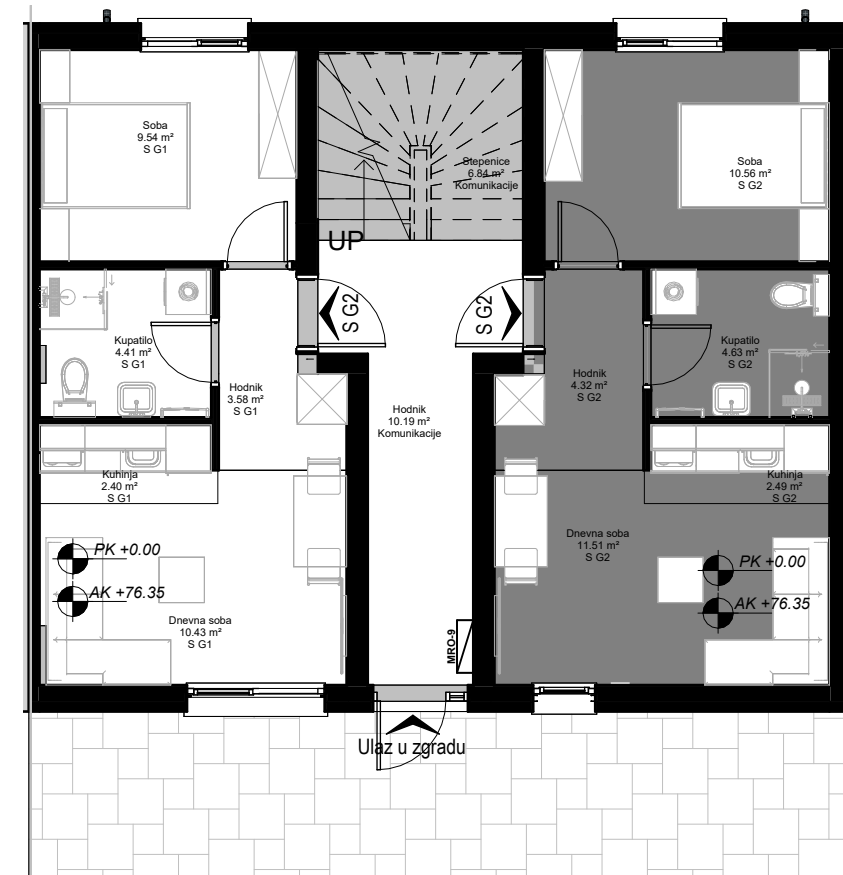
A - ONP 03 - Obračun NETO površina stana S G1					
Broj	Etaza	Etažna jedinica	Naziv	Površina	Grejna površina
29	A 010 - Prizemlje	S G1	Kuhinja	2.40 m <sup>2</sup>	2.40 m <sup>2</sup>
30	A 010 - Prizemlje	S G1	Dnevna soba	10.43 m <sup>2</sup>	10.43 m <sup>2</sup>
31	A 010 - Prizemlje	S G1	Hodnik	3.58 m <sup>2</sup>	3.58 m <sup>2</sup>
32	A 010 - Prizemlje	S G1	Kupatilo	4.41 m <sup>2</sup>	4.41 m <sup>2</sup>
33	A 010 - Prizemlje	S G1	Soba	9.54 m <sup>2</sup>	9.54 m <sup>2</sup>
S G1: 5				30.34 m <sup>2</sup>	30.34 m <sup>2</sup>
Grand total: 5				30.34 m <sup>2</sup>	30.34 m <sup>2</sup>

Stan S G1

Investitor - SUNNY LINE DOO  
 Autor - Ing Radiša Dumonić  
 Adresa - Novi Sad, Ulica Đakona Avakuma KP 2639/10  
 Projekat - Porodična stambena zgrada P+1+Pk  
 Broj projekta - PGD 7037-A01-25.00-002  
 Datum - Decembar 2025  
 (deo dvojnog objekta)



2 C02 - Prizemlje - Stan S G2  
1 : 50

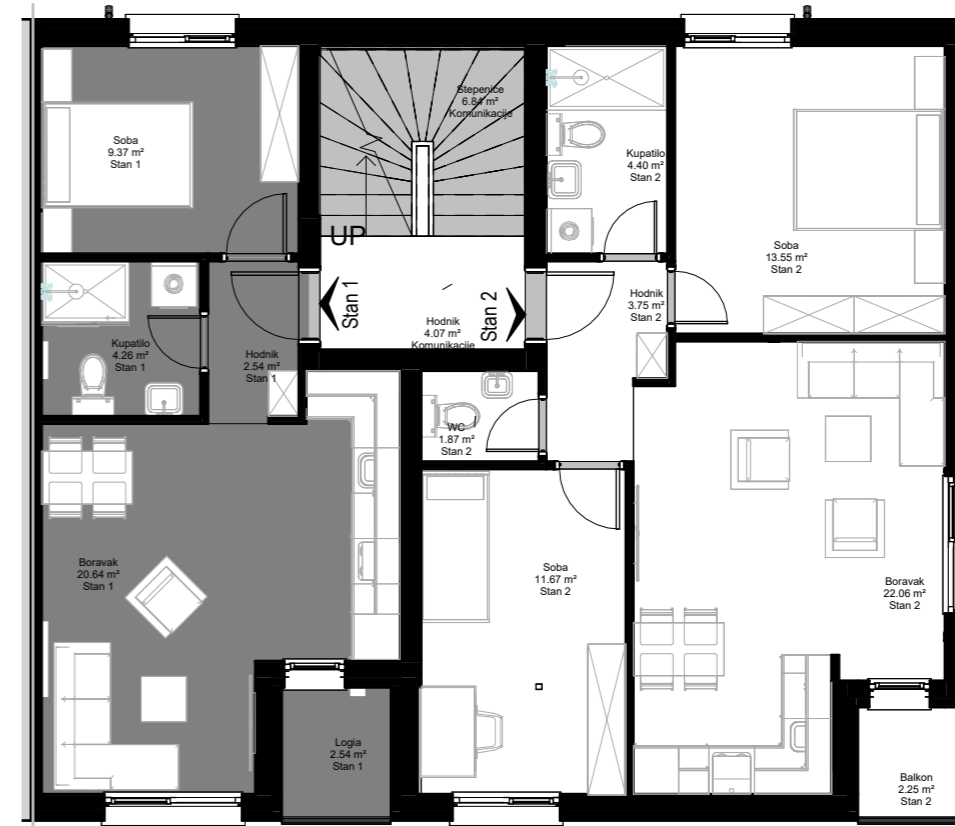
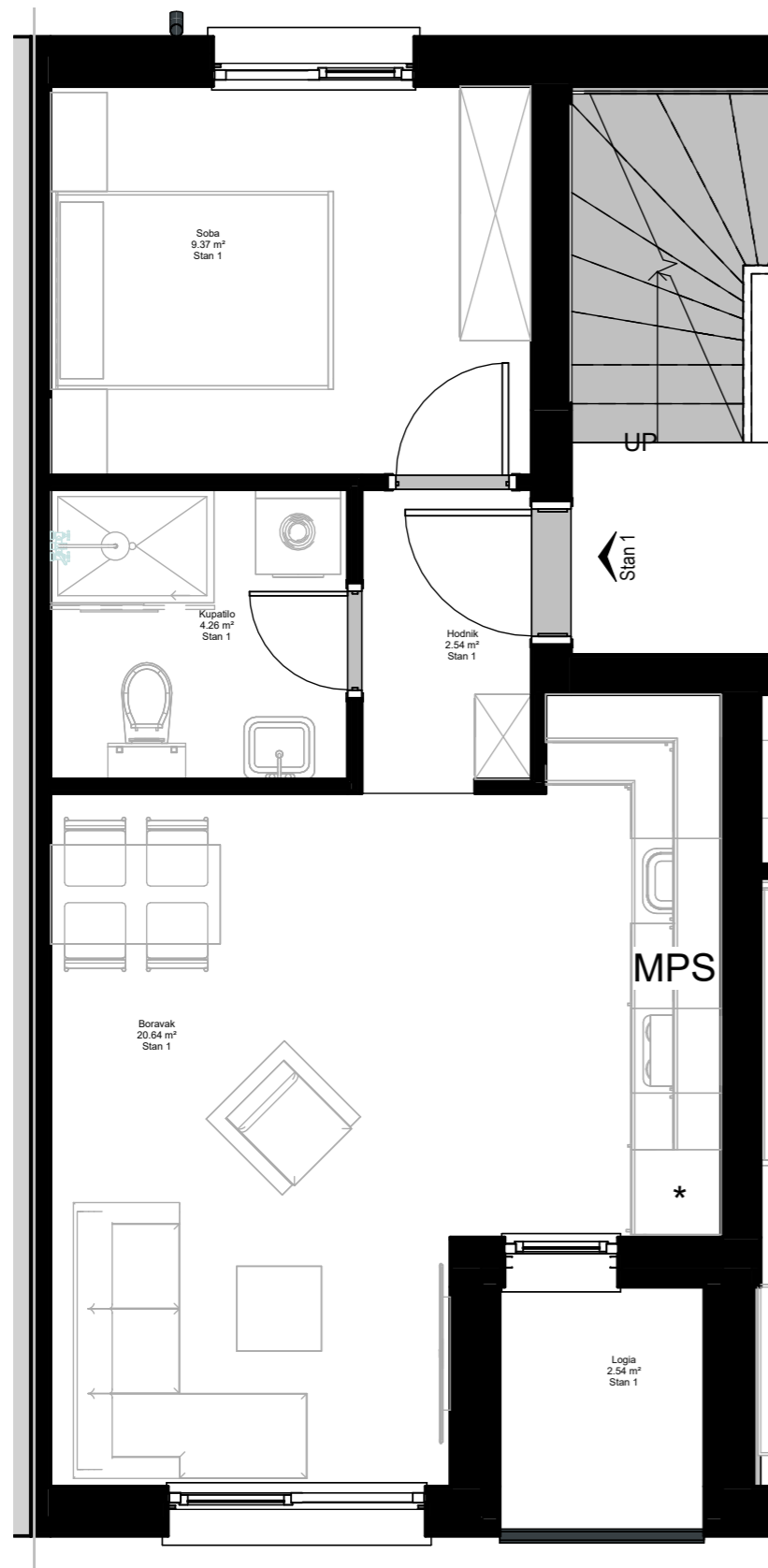


1 C02 - Prizemlje - Položaj stana S G2 na osnovi  
1 : 100

A - ONP 03 - Obračun NETO površina stana S G2					
Broj	Etaza	Etažna jedinica	Naziv	Površina	Grejna površina
34	A 010 - Prizemlje	S G2	Soba	10.56 m <sup>2</sup>	10.56 m <sup>2</sup>
35	A 010 - Prizemlje	S G2	Hodnik	4.32 m <sup>2</sup>	4.32 m <sup>2</sup>
36	A 010 - Prizemlje	S G2	Kupatilo	4.63 m <sup>2</sup>	4.63 m <sup>2</sup>
37	A 010 - Prizemlje	S G2	Dnevna soba	11.51 m <sup>2</sup>	11.51 m <sup>2</sup>
38	A 010 - Prizemlje	S G2	Kuhinja	2.49 m <sup>2</sup>	2.49 m <sup>2</sup>
S G2: 5				33.52 m <sup>2</sup>	33.52 m <sup>2</sup>
Grand total: 5				33.52 m <sup>2</sup>	33.52 m <sup>2</sup>

Stan S G2

Investitor - SUNNY LINE DOO  
 Autor - Ing Radiša Dumonić  
 Adresa - Novi Sad, Ulica Bakona Avakuma KP 2639/10  
 Projekat - Porodična stambena zgrada P+1+Pk  
 Broj projekta - PGD 7037-A01-25.00-002  
 Datum - Decembar 2025



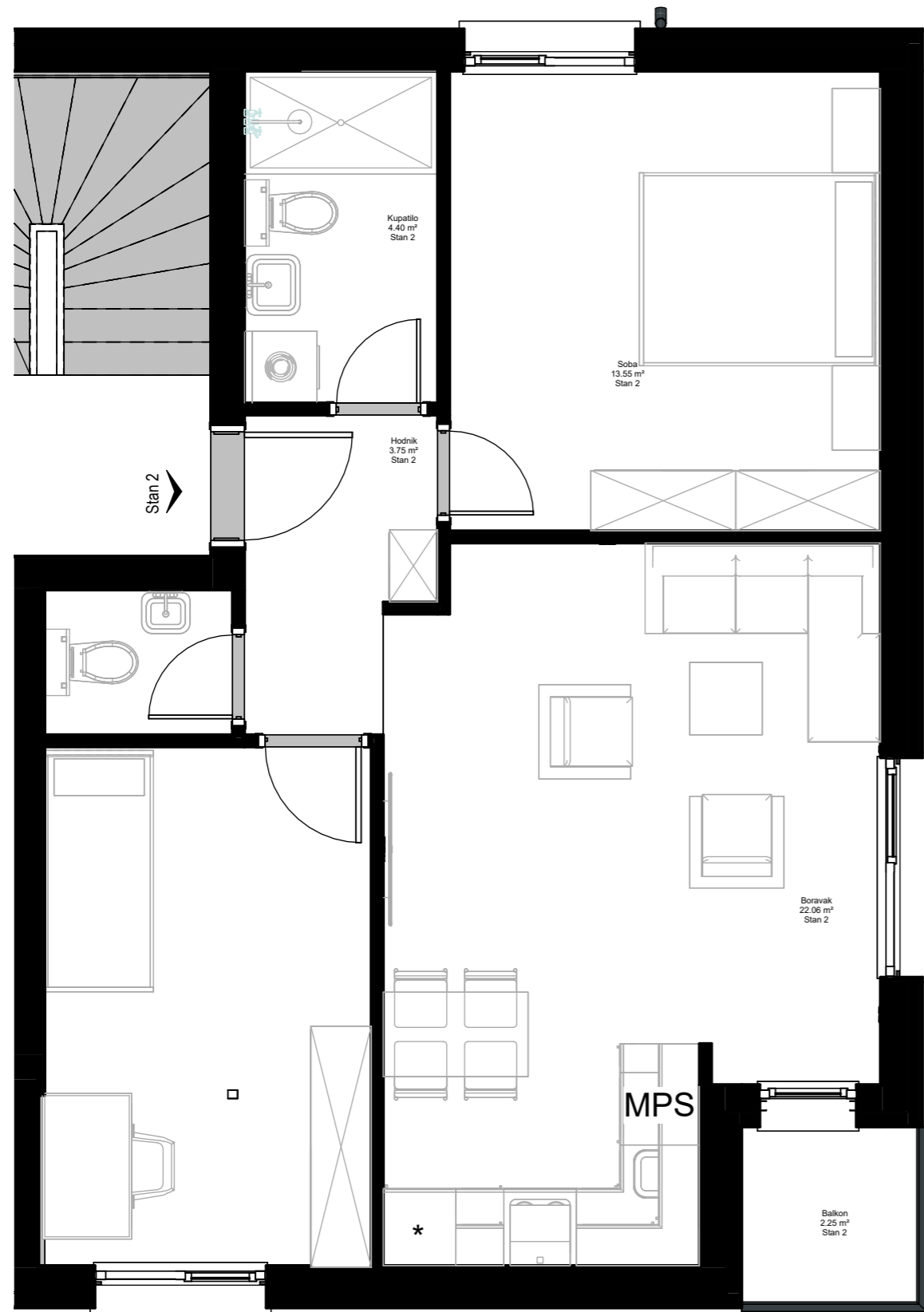
1 C02 - Sprat - Položaj stana 1 na osnovi  
1 : 100

A - ONP 04 - Obračun NETO površina stana 1					
Broj	Etaza	Etažna jedinica	Naziv	Površina	Grejna površina
7	A 020 - 1 Sprat	Stan 1	Soba	9.37 m <sup>2</sup>	9.37 m <sup>2</sup>
8	A 020 - 1 Sprat	Stan 1	Kupatilo	4.26 m <sup>2</sup>	4.26 m <sup>2</sup>
9	A 020 - 1 Sprat	Stan 1	Hodnik	2.54 m <sup>2</sup>	2.54 m <sup>2</sup>
10	A 020 - 1 Sprat	Stan 1	Boravak	20.64 m <sup>2</sup>	20.64 m <sup>2</sup>
11	A 020 - 1 Sprat	Stan 1	Logia	2.54 m <sup>2</sup>	0.00 m <sup>2</sup>
Stan 1: 5				39.35 m <sup>2</sup>	36.81 m <sup>2</sup>
Grand total: 5				39.35 m <sup>2</sup>	36.81 m <sup>2</sup>

2 C02 - Sprat - Stan 1  
1 : 50

Stan 1

Investitor - SUNNY LINE DOO  
Autor - Ing Radiša Dumonić  
Adresa - Novi Sad, Ulica Đakona Avakuma KP 2639/10  
Projekat - Porodična stambena zgrada P+1+Pk  
Broj projekta - PGD 7037-A01-25.00-002  
Datum - Decembar 2025  
(deo dvojnog objekta)



2 C02 - Sprat - Stan 2  
1 : 50



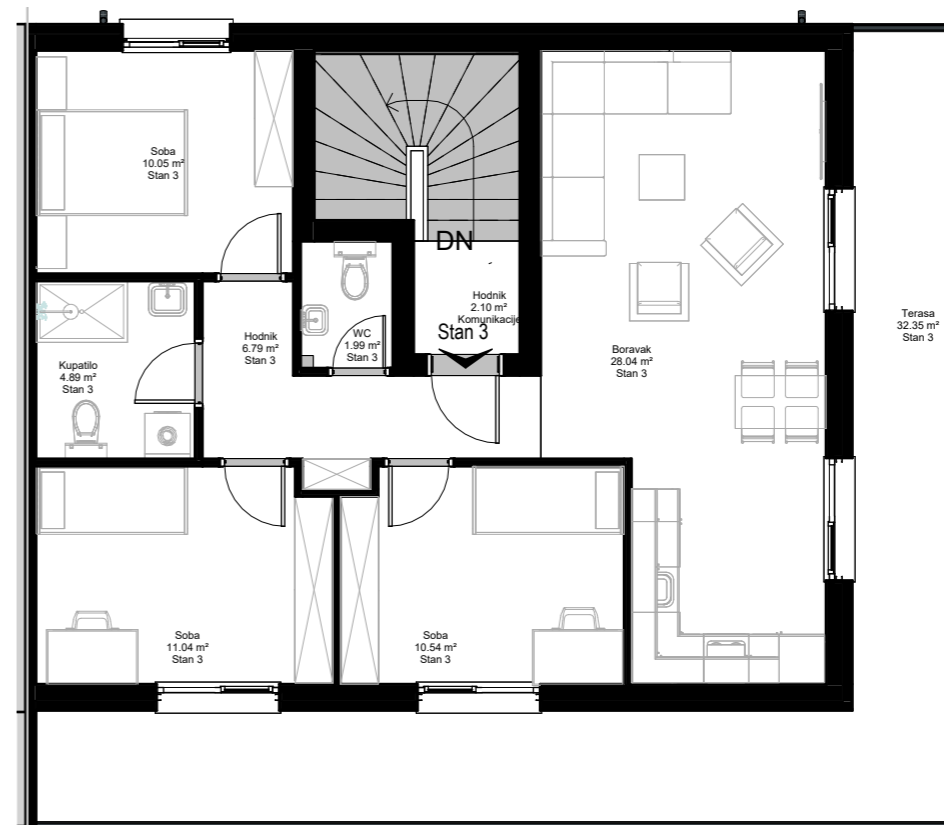
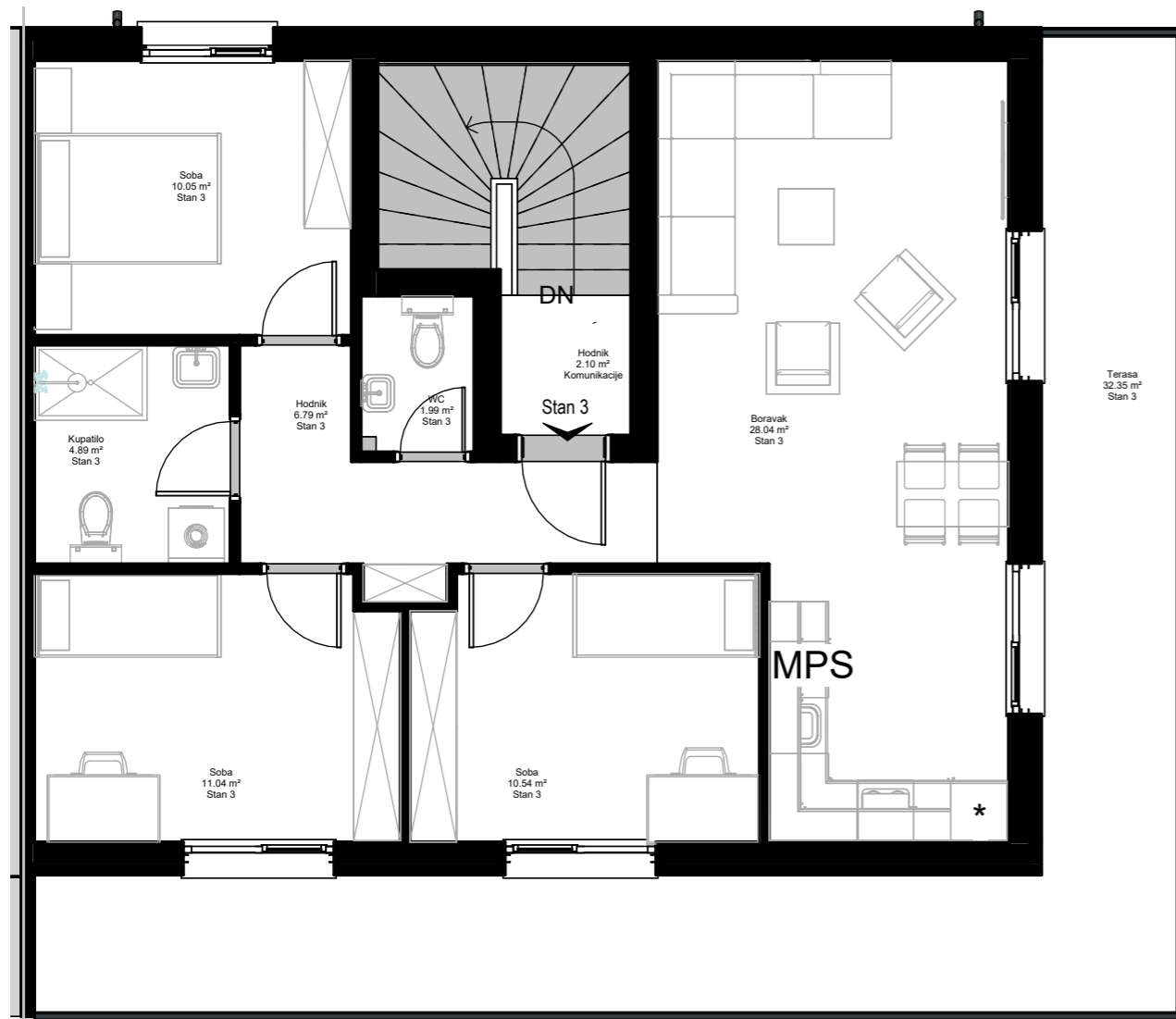
1 C02 - Sprat - Položaj stana 2 na osnovi  
1 : 100

A - ONP 04 - Obračun NETO površina stana 2							
Broj	Etaža	Etažna jedinica	Naziv	Površina	Red. površina prema SRPS	K	Grejna površina
12	A 020 - 1 Sprat	Stan 2	Soba	13.55 m <sup>2</sup>	13.14 m <sup>2</sup>	1	13.55 m <sup>2</sup>
13	A 020 - 1 Sprat	Stan 2	WC	1.87 m <sup>2</sup>	1.81 m <sup>2</sup>	1	1.87 m <sup>2</sup>
14	A 020 - 1 Sprat	Stan 2	Hodnik	3.75 m <sup>2</sup>	3.63 m <sup>2</sup>	1	3.75 m <sup>2</sup>
15	A 020 - 1 Sprat	Stan 2	Boravak	22.06 m <sup>2</sup>	21.39 m <sup>2</sup>	1	22.06 m <sup>2</sup>
16	A 020 - 1 Sprat	Stan 2	Kupatilo	4.40 m <sup>2</sup>	4.27 m <sup>2</sup>	1	4.40 m <sup>2</sup>
17	A 020 - 1 Sprat	Stan 2	Soba	11.67 m <sup>2</sup>	11.32 m <sup>2</sup>	1	11.67 m <sup>2</sup>
18	A 020 - 1 Sprat	Stan 2	Balkon	2.25 m <sup>2</sup>	2.18 m <sup>2</sup>	0	0.00 m <sup>2</sup>
Stan 2: 7				59.53 m <sup>2</sup>	57.75 m <sup>2</sup>		57.28 m <sup>2</sup>
Grand total: 7				59.53 m <sup>2</sup>	57.75 m <sup>2</sup>		57.28 m <sup>2</sup>

Stan 2

(deo dvojnog objekta)

Investitor - SUNNY LINE DOO  
 Autor - Ing Radiša Dumonić  
 Adresa - Novi Sad, Ulica Đakona Avakuma KP 2639/10  
 Projekat - Porodična stambena zgrada P+1+Pk  
 Broj projekta - PGD 7037-A01-25.00-002  
 Datum - Decembar 2025



1 C02 - Potkrovlje - Položaj stana 3 na osnovi  
1 : 100

2 C02 - Potkrovlje - Stan 3  
1 : 75

A - ONP 04 - Obračun NETO površina stana 3							
Broj	Etaza	Etažna jedinica	Naziv	Površina	Red. površina prema SRPS	K	Grejna površina
20	A 030 - Potkrovlje	Stan 3	Boravak	28.04 m <sup>2</sup>	27.20 m <sup>2</sup>	1	28.04 m <sup>2</sup>
21	A 030 - Potkrovlje	Stan 3	Hodnik	6.79 m <sup>2</sup>	6.58 m <sup>2</sup>	1	6.79 m <sup>2</sup>
22	A 030 - Potkrovlje	Stan 3	Soba	10.54 m <sup>2</sup>	10.22 m <sup>2</sup>	1	10.54 m <sup>2</sup>
23	A 030 - Potkrovlje	Stan 3	WC	1.99 m <sup>2</sup>	1.93 m <sup>2</sup>	1	1.99 m <sup>2</sup>
24	A 030 - Potkrovlje	Stan 3	Soba	11.04 m <sup>2</sup>	10.71 m <sup>2</sup>	1	11.04 m <sup>2</sup>
25	A 030 - Potkrovlje	Stan 3	Soba	10.05 m <sup>2</sup>	9.74 m <sup>2</sup>	1	10.05 m <sup>2</sup>
26	A 030 - Potkrovlje	Stan 3	Kupatilo	4.89 m <sup>2</sup>	4.74 m <sup>2</sup>	1	4.89 m <sup>2</sup>
27	A 030 - Potkrovlje	Stan 3	Terasa	32.35 m <sup>2</sup>	31.38 m <sup>2</sup>	0	0.00 m <sup>2</sup>
Stan 3: 8				105.68 m <sup>2</sup>	102.51 m <sup>2</sup>		73.33 m <sup>2</sup>
Grand total: 8				105.68 m <sup>2</sup>	102.51 m <sup>2</sup>		73.33 m <sup>2</sup>

Stan 3

(deo dvojnog objekta)

Investitor - SUNNY LINE DOO  
Autor - Ing Radiša Dumonić  
Adresa - Novi Sad, Ulica Đakona Avakuma KP 2639/10  
Projekat - Porodična stambena zgrada P+1+Pk  
Broj projekta - PGD 7037-A01-25.00-002  
Datum - Decembar 2025